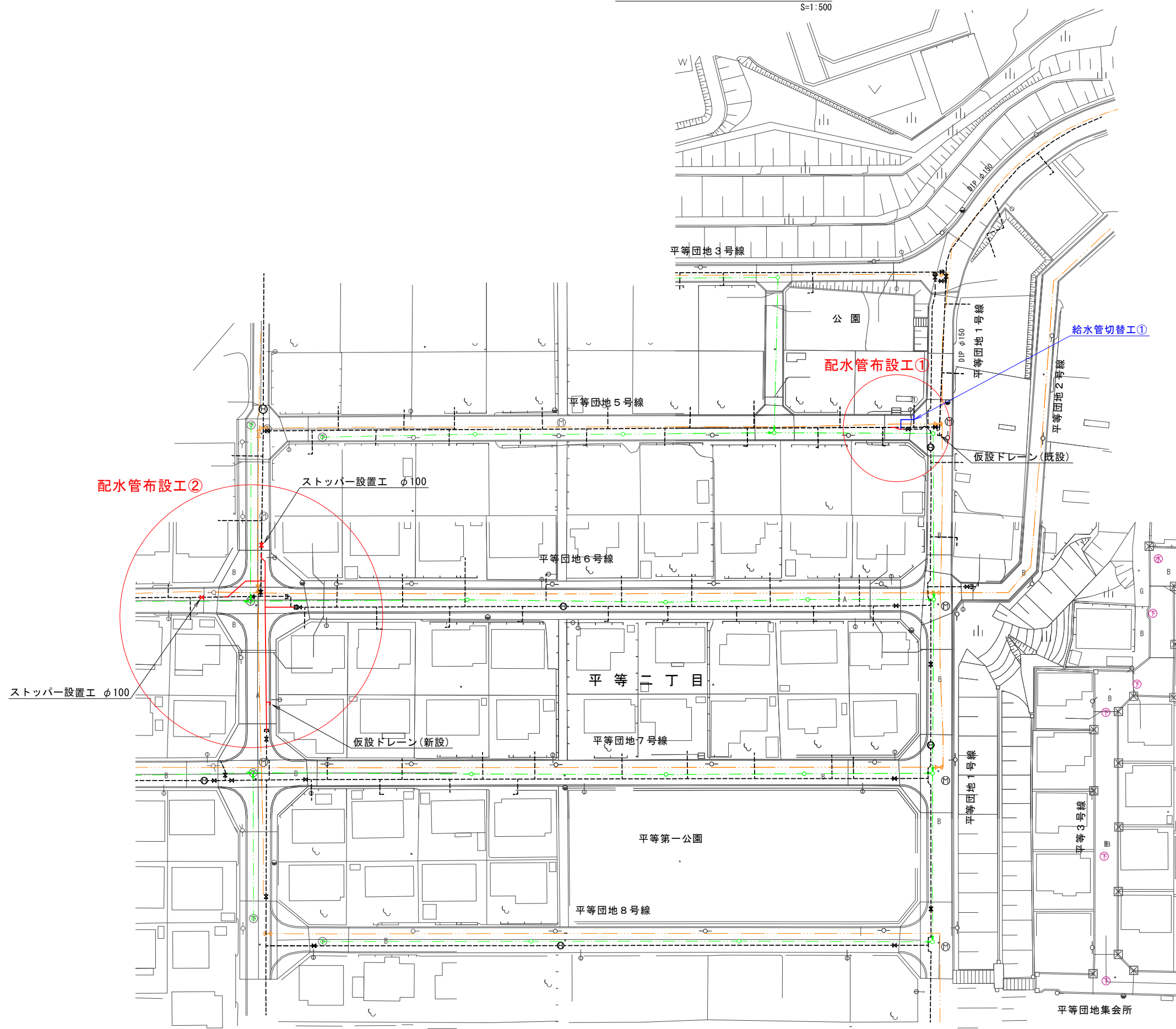


平面図 1

S=1:500



※平均土被り DP=1.0m

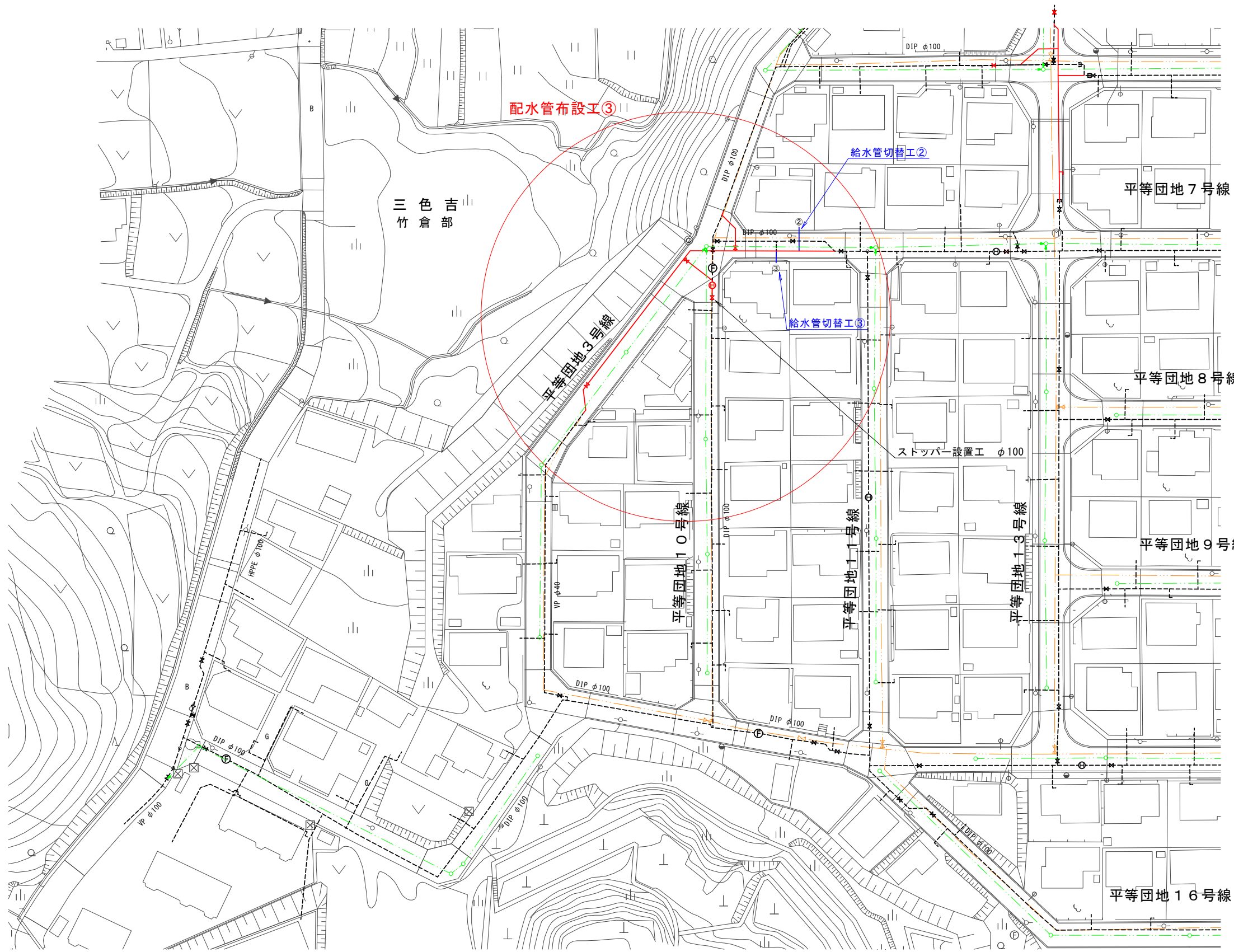
※他埋設物と近接または交差する場合は、30cm以上の離隔を確保すること。

- 既設ガス管
- 既設水道管
- 汚水管
- 新設水道管
- 新設給水管

工事名	令和7年度 工請第10号 平等団地地内配水管改良工事		
箇所	岩沼市 平等二丁目外 地内		
図名	平面図 1		
縮尺	S=1:500	位置	
設計者		照査	
岩沼市上下水道部	図番	1	

平面図 2

S=1:500



※平均土被り DP=1.0m

※他埋設物と近接または交差する場合は、30cm以上の離隔を確保すること。

- 既設ガス管
- 既設水道管
- 汚水管
- 新設水道管
- 新設給水管

工事名	令和7年度 工請第10号 平等団地地内配水管改良工事		
箇所	岩沼市 平等二丁目外 地内		
図名	平面図 2		
縮尺	S=1:500	位置	
設計者		照査	
岩沼市上下水道部	図番	2	

既設管撤去工平面図 1

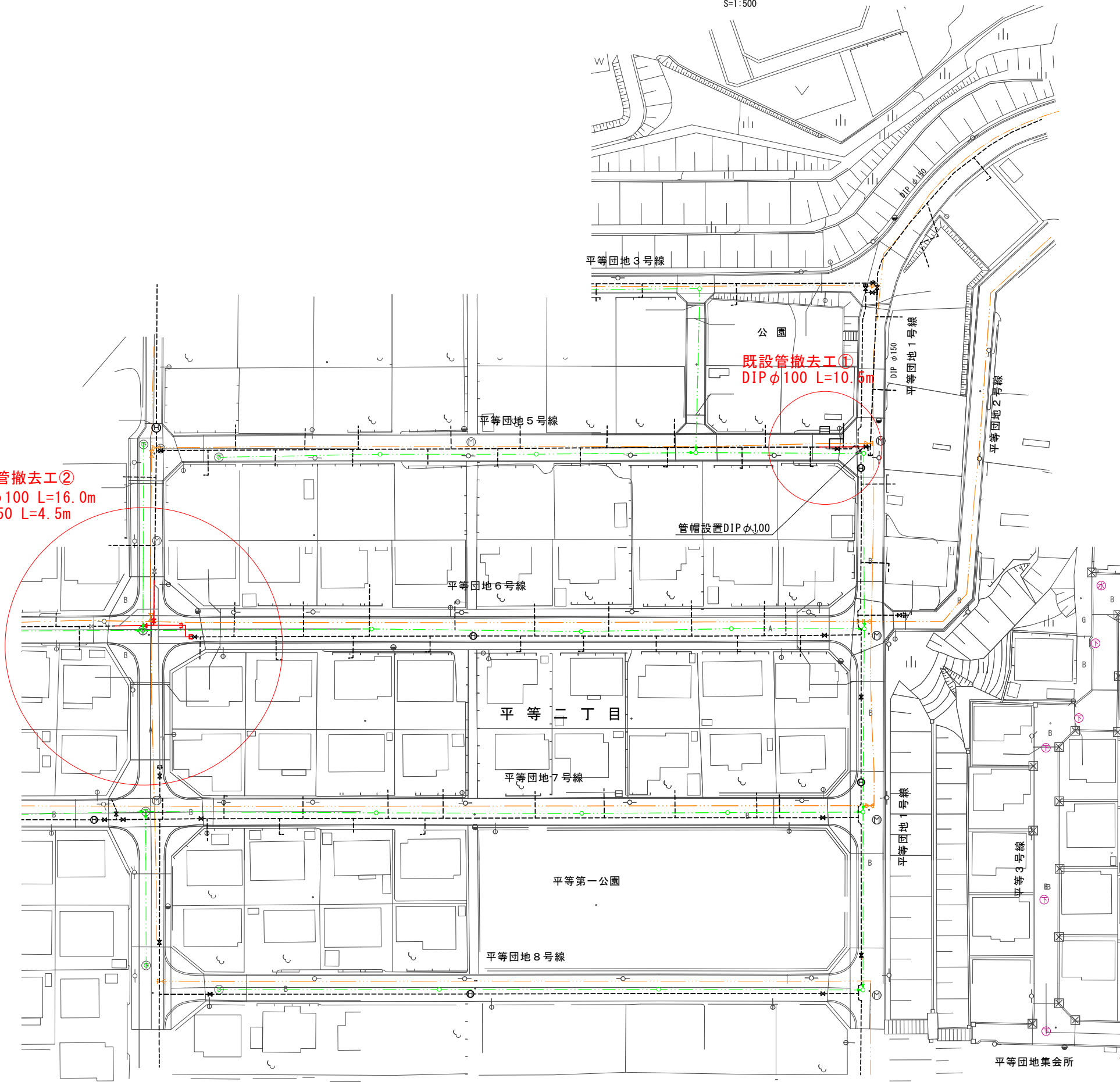
S=1:500



既設管撤去工②
DIP φ100 L=16.0m
PP φ50 L=4.5m

既設管撤去工①
DIP φ100 L=10.5m

管帽設置DIP φ100



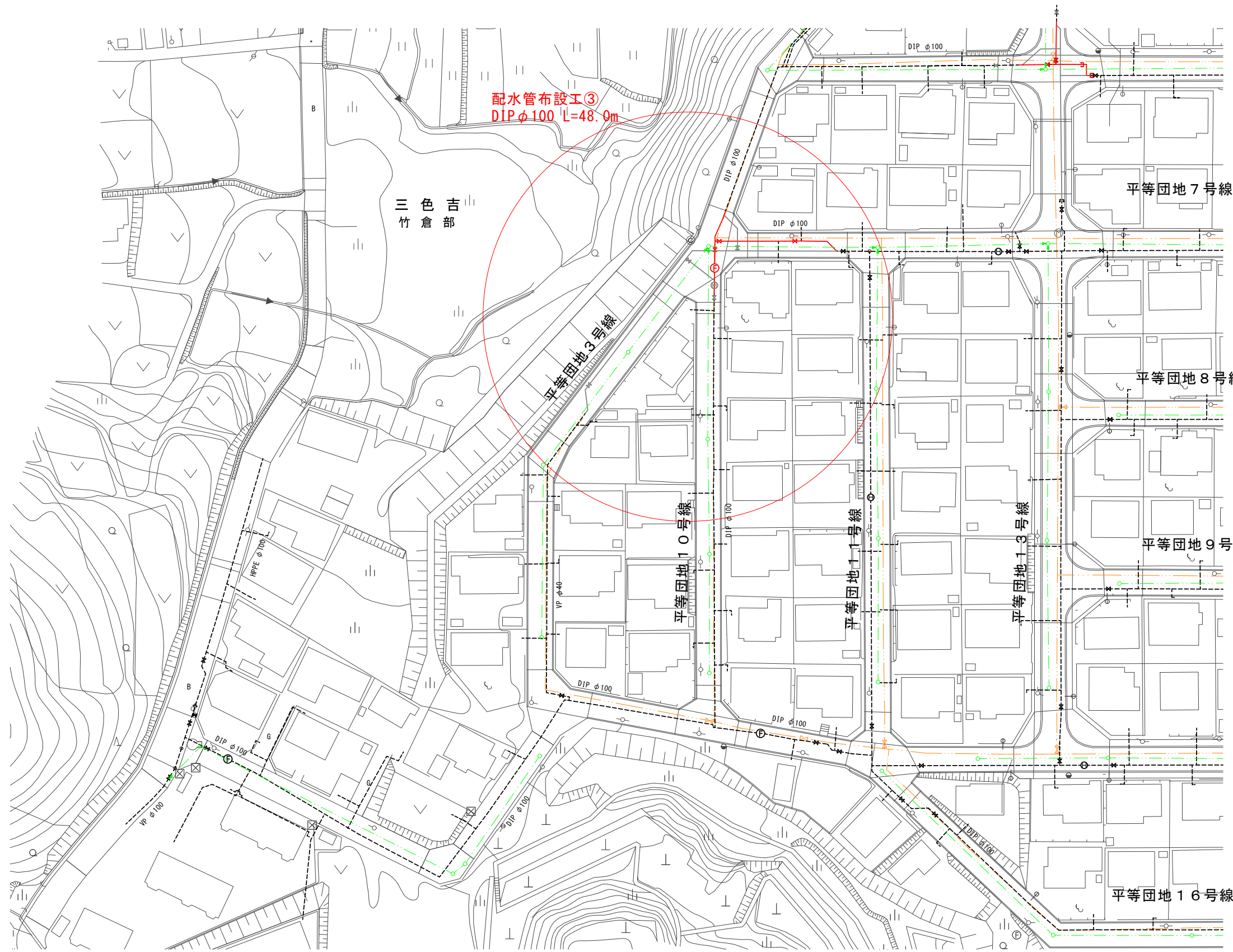
- 既設水道管(撤去管)
- 既設水道管(撤去対象外)
- 既設ガス管
- 汚水管
- 新設水道管

※弁筐・マンホール類も撤去の対象とする。

工事名	令和7年度 工請第10号 平等団地地内配水管改良工事		
箇所	岩沼市 平等二丁目外 地内		
図名	既設管撤去工平面図 1		
縮尺	S=1:500	位置	
設計者		照査	
岩沼市上下水道部	図番	4	

既設管撤去工平面図 2

S=1:500



三色吉
竹倉部

平等団地7号線

平等団地8号線

平等団地9号線

平等団地13号線

平等団地16号線

- 既設水道管(撤去管)
- 既設水道管(撤去対象外)
- 既設ガス管
- 污水管
- 新設水道管

※弁篳・マンホール類も撤去の対象とする。

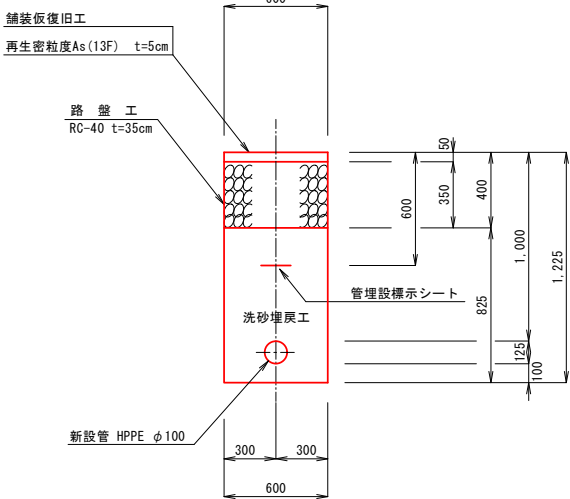
工事名	令和7年度 工請第10号 平等団地地内配水管改良工事		
箇所	岩沼市 平等二丁目外 地内		
図名	既設管撤去工平面図2		
縮尺	S=1:500	位置	
設計者		照査	
岩沼市上下水道部	図番	5	

土工・復旧標準図

S=1:20

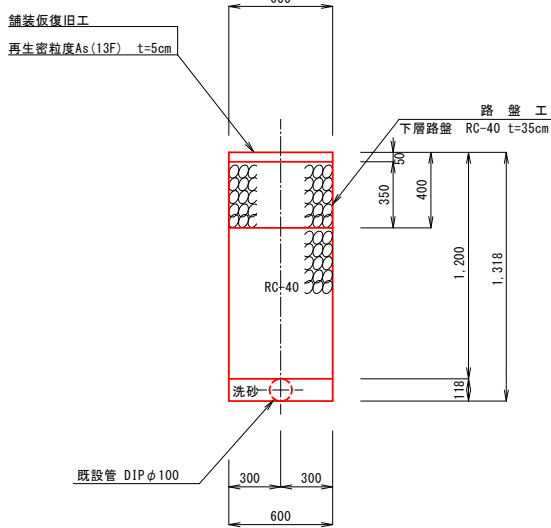
市道車道

HPPE φ 100



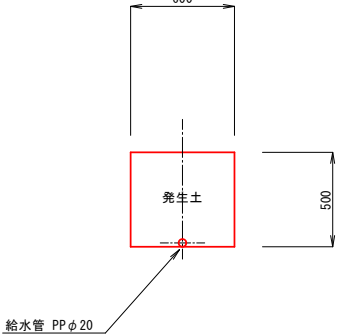
既設管撤去工

DIP φ 100



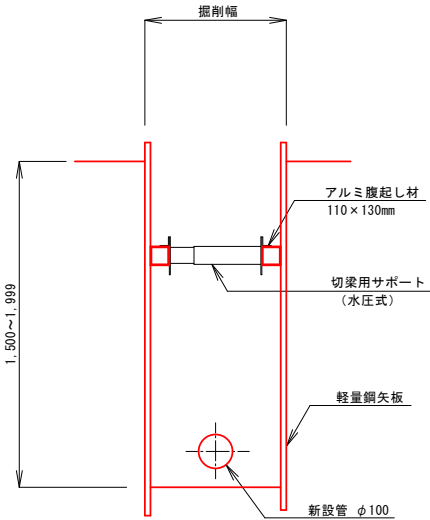
宅内一般部

PP φ 20



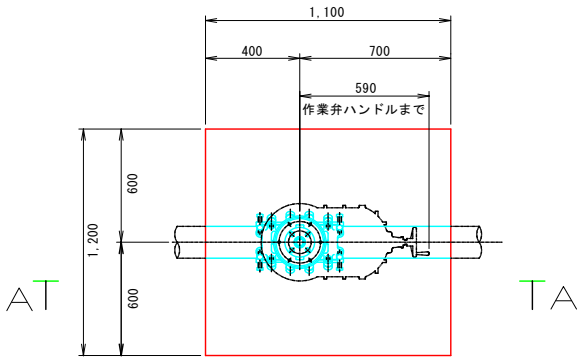
土留工標準図

(深さ 2 m 未満)

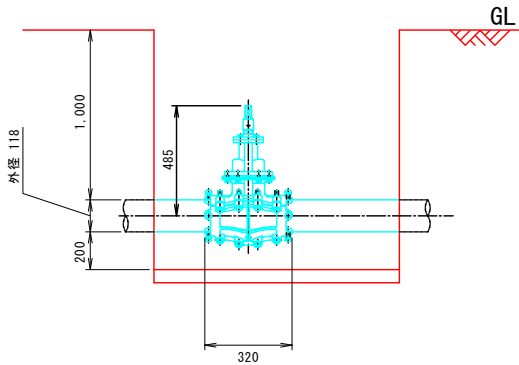


ストッパー工平面図

DIP φ 100



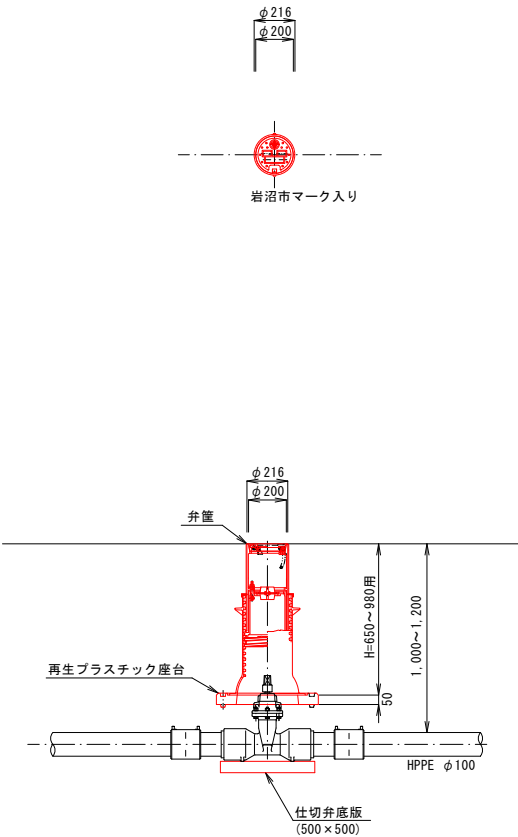
A-A断面図



工事名	令和7年度 工請第10号 平等団地地内配水管改良工事		
箇所	岩沼市 平等二丁目外 地内		
図名	土工・復旧標準図		
縮尺	S=1:20	位置	
設計者		照査	
岩沼市上下水道部	図番	6	

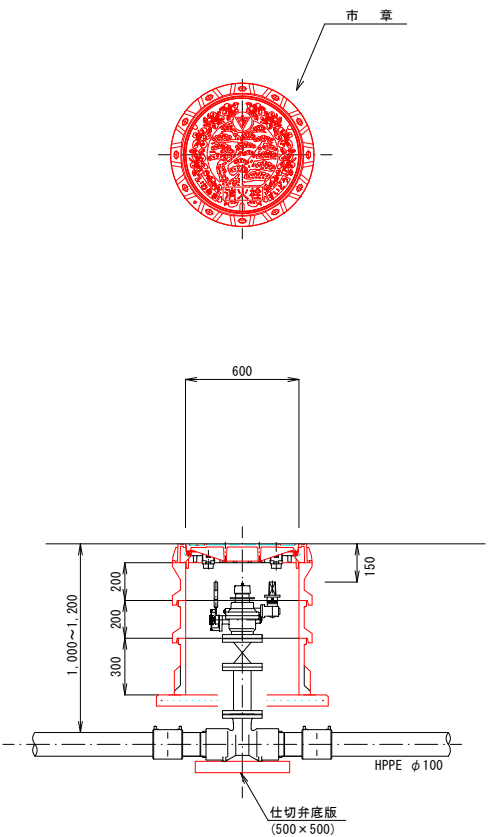
仕切弁室設置工

(HPPE φ100)

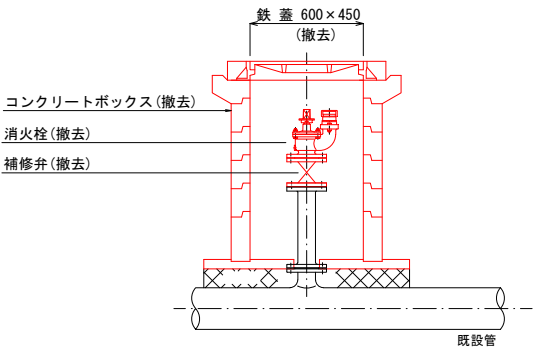


消火栓設置工

(HPPE φ100)



消火栓撤去工



工事名	令和7年度 工請第10号 平等団地内配水管改良工事		
箇所	岩沼市 平等二丁目外 地内		
図名	付帯工標準図		
縮尺	S=1:20	位置	
設計者		照査	
岩沼市上下水道部	図番	7	